

**PART NR.**

See dimensions table

**COUNTRY OF ORIGIN:**

Taiwan

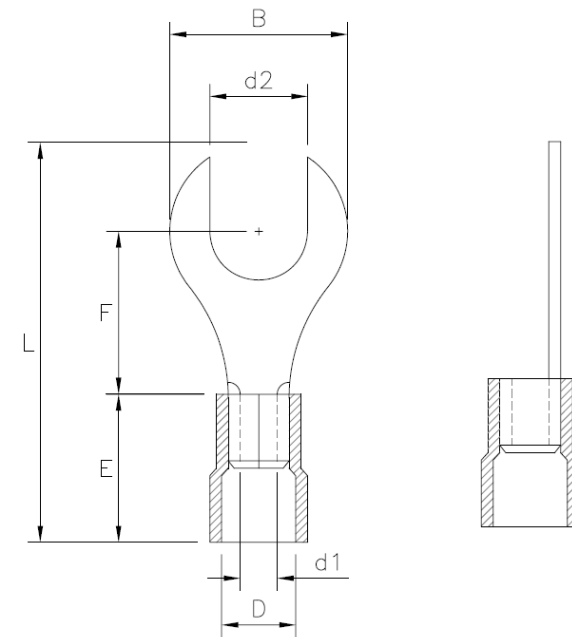
**STANDARDS:**

REACH and RoHS compliant

UL listed

**PVC HOOK TERMINAL 0° - STANDARD**

**PHOTO / TECHNICAL DRAWING**



**DIMENSIONS**

Wire range	Part nr.	d2	B	F	L	E	D	d1	UL
22~16 AWG 0,5~1,5 mm <sup>2</sup>	BFV 1.25-4X	4,3	8,0	7,0	20,5	10,0	4,1	1,7	✓
	BFV 1.25-5X	5,3	8,0	7,0	20,0	10,0	4,1	1,7	✓
	BFV 1.25-6X	6,5	11,6	11,1	25,8	10,0	4,1	1,7	✓
16~14 AWG 1,5~2,5 mm <sup>2</sup>	BFV 2-4X	4,3	8,5	7,8	21,5	10,0	4,5	2,3	✓
	BFV 2-5X	5,3	9,5	7,3	21,2	10,0	4,5	2,3	✓
	BFV 2-6X	6,5	12,0	11,0	26,0	10,0	4,5	2,3	✓
12~10 AWG 4~6 mm <sup>2</sup>	BFV 5.5-4X	4,3	9,5	8,3	25,0	12,5	6,5	3,4	✓
	BFV 5.5-5X	5,3	9,5	8,3	24,7	12,5	6,5	3,4	✓
	BFV 5.5-6X	6,5	12,0	10,5	28,0	12,5	6,5	3,4	✓
	BFV 5.5-8X	8,4	15,0	13,7	32,4	12,5	6,5	3,4	✓

**TECHNICAL SPECIFICATIONS**

Terminal: Copper, tin plated  
 Insulation: Vinyl (PVC)  
 Operating temperature: -10~75 °C  
 Max. electrical current: 600V  
 Max. electrical rating: red 19A  
 blue 27A  
 yellow 48A