

PVC SPADE TERMINAL - STRAIGHT COPPER SLEEVE

PART NR.

See dimensions table

COUNTRY OF ORIGIN:

China

STANDARDS:

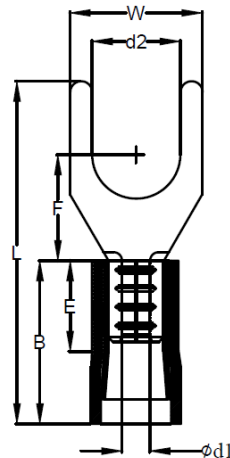
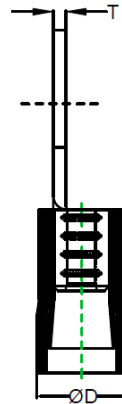
REACH and RoHS compliant

PHOTO / TECHNICAL DRAWING



TECHNICAL SPECIFICATIONS

Terminal:	Copper, tin plated
Insulation:	Vinyl (PVC)
Operating temperature:	-10~75 °C
Max. electrical current:	600V
Max. electrical rating:	red 19A blue 27A yellow 48A



DIMENSIONS

Wire range	Part nr.	d2	W	F	L	B	E	ØD	Ød1	T	UL
22~16 AWG 0,5~1,5 mm ²	RBFVD 1.25-B3A	3,3	5,7	6,3	21,0	10,0	5,5	4,3	1,7	0,75	
	RBFVD 1.25-YS3A	3,8	6,4	6,3	21,0	10,0	5,5	4,3	1,7	0,75	
	RBFVD 1.25-YS4A	4,4	6,4	6,3	21,0	10,0	5,5	4,3	1,7	0,75	
	RBFVD 1.25-S4A	4,4	7,2	6,3	21,0	10,0	5,5	4,3	1,7	0,75	
	RBFVD 1.25-5A	5,4	8,1	6,3	21,0	10,0	5,5	4,3	1,7	0,75	
	RBFVD 1.25-6A	6,5	9,5	6,0	21,0	10,0	5,5	4,3	1,7	0,75	
16~14 AWG 1,5~2,5 mm ²	RBFVD 2-YS3A	3,8	6,4	6,5	21,0	10,0	5,5	5,0	2,3	0,8	
	RBFVD 2-YS4A	4,4	6,4	6,5	21,0	10,0	5,5	5,0	2,3	0,8	
	RBFVD 2-S4A	4,4	7,2	6,5	21,0	10,0	5,5	5,0	2,3	0,8	
	RBFVD 2-5A	5,4	8,1	6,5	21,0	10,0	5,5	5,0	2,3	0,8	
12~10 AWG 4~6 mm ²	RBFVD 2-6A	6,5	12,0	11,0	27,0	10,0	5,5	5,0	2,3	0,8	
	RBFVD 5.5-3A	3,8	8,3	7,0	25,5	13,0	6,5	6,8	3,4	1,0	
	RBFVD 5.5-S4A	4,4	8,3	7,0	25,5	13,0	6,5	6,8	3,4	1,0	
	RBFVD 5.5-5A	5,4	9,0	7,0	25,5	13,0	6,5	6,8	3,4	1,0	
	RBFVD 5.5-6A	6,5	12,0	12,0	31,5	13,0	6,5	6,8	3,4	1,0	
	RBFVD 5.5-8A	8,5	14,0	11,5	30,5	13,0	6,5	6,8	3,4	1,0	